








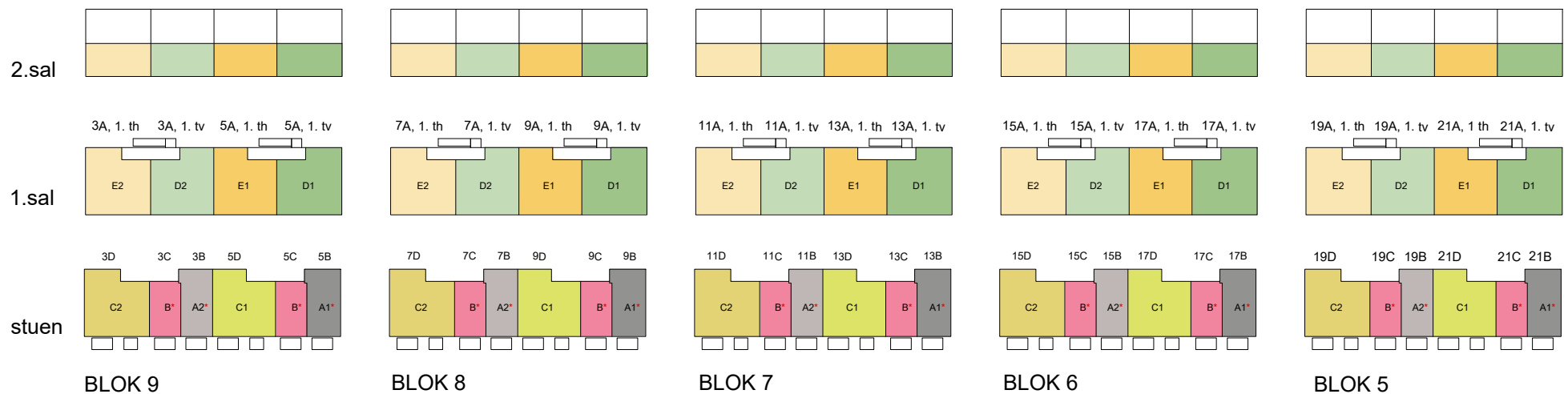
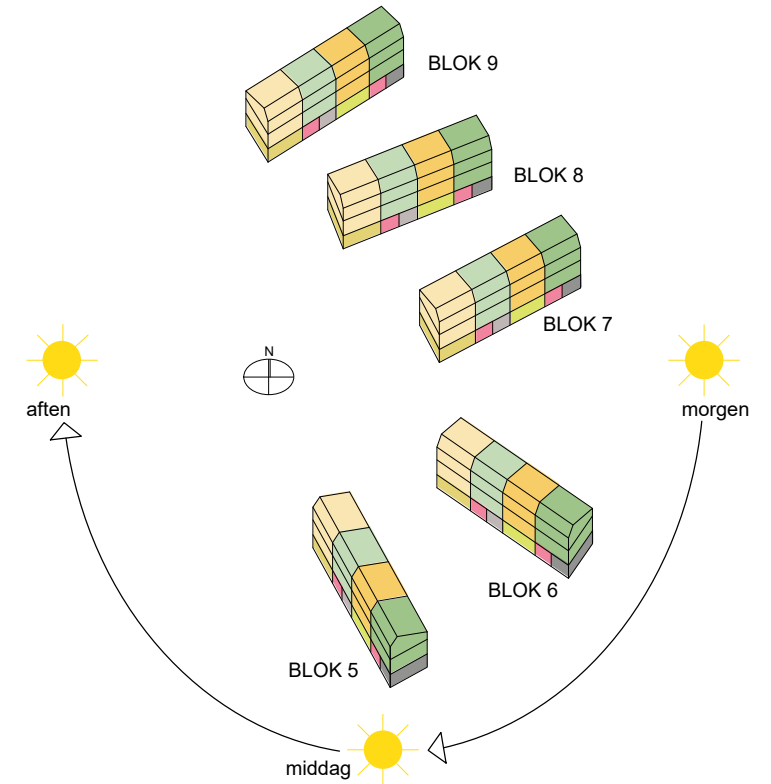


# Boligoversigt

|   |   |  |
|---|---|--|
|  Boligtype A1*, gavl 43 m <sup>2</sup><br>1 rum, 5 stk.<br>Terrasse 4 m <sup>2</sup> |  Boligtype C1, 70 m <sup>2</sup><br>2 rum, 5 stk.<br>Terrasse 4 m <sup>2</sup> + 2,7 m <sup>2</sup>      |  Boligtype D2, 109 m <sup>2</sup><br>4 rum, 2 etager, 5 stk.      |
|  Boligtype A2*, 41 m <sup>2</sup><br>1 rum, 5 stk.<br>Terrasse 4 m <sup>2</sup>      |  Boligtype C2, gavl 72 m <sup>2</sup><br>2 rum, 5 stk.<br>terrasse 4 m <sup>2</sup> + 2,7 m <sup>2</sup> |  Boligtype E1, 109 m <sup>2</sup><br>4 rum, 2 etager, 5 stk.      |
|  Boligtype B*, 33 m <sup>2</sup><br>1 rum, 10 stk.<br>Terrasse 4 m <sup>2</sup>      |  Boligtype D1, gavl 113 m <sup>2</sup><br>4 rum, 2 etager, 5 stk.  |  Boligtype E2, gavl 113 m <sup>2</sup><br>4 rum, 2 etager, 5 stk. |

\* Anvises af Furesø Kommune

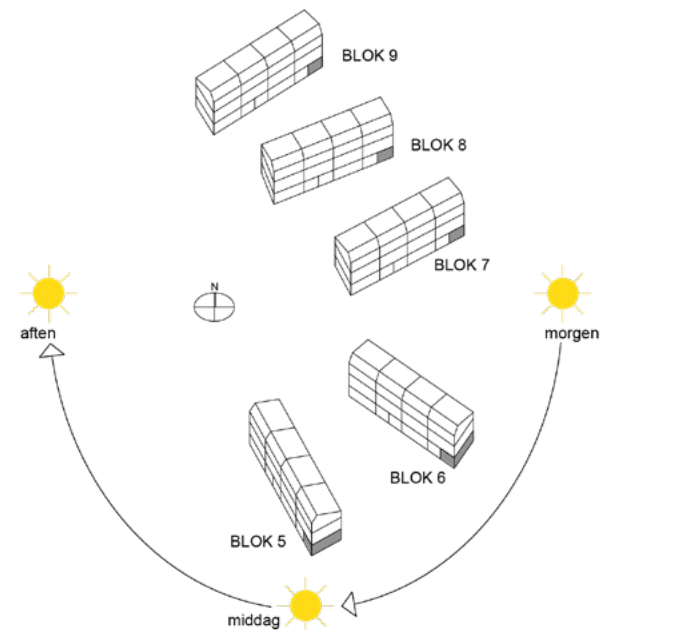
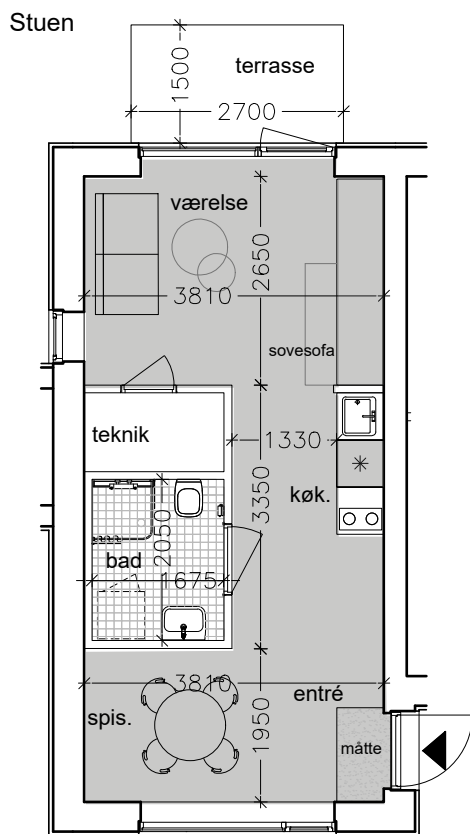
Obs!: Boligens areal er et bruttoareal, som er inklusiv vægge, repos ect., derfor er nettoarealet altid mindre.



# Boligtype A1 (anvises af Furesø Kommune)

## 43 m<sup>2</sup> - 1 rum - 5 stk.

Eskadrillevænget 21B (stuen i blok 5)  
 Eskadrillevænget 17B (stuen i blok 6)  
 Eskadrillevænget 13B (stuen i blok 7)  
 Eskadrillevænget 9B (stuen i blok 8)  
 Eskadrillevænget 5B (stuen i blok 9)



-  brus med linjedræn
-  håndvask
-  toilet
-  forberedelse til vaskesøjle
-  køkkenvask
-  plads til køleskab
-  forberedelse til kogeplade

1 2 3 4 5 meter

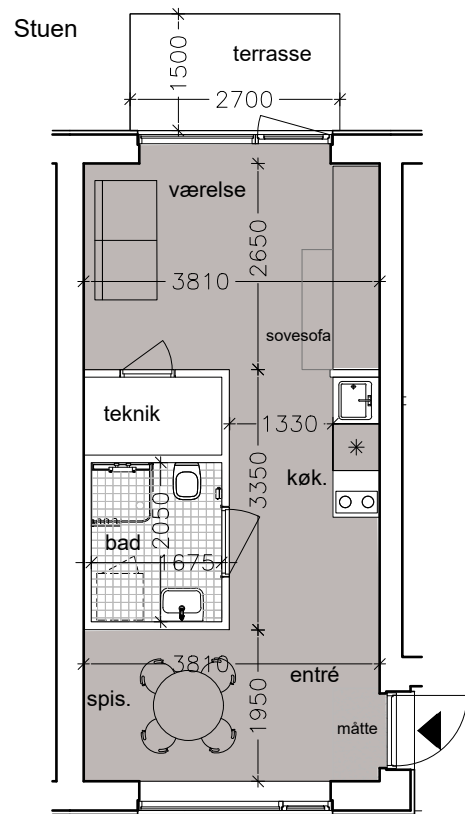
Boligenes areal er et bruttoareal, som er inklusiv vægge, repos etc., derfor er nettoarealet altid mindre.

Der tages forbehold for fejl og mangler

# Boligtype A2 (anvises af Furesø Kommune)

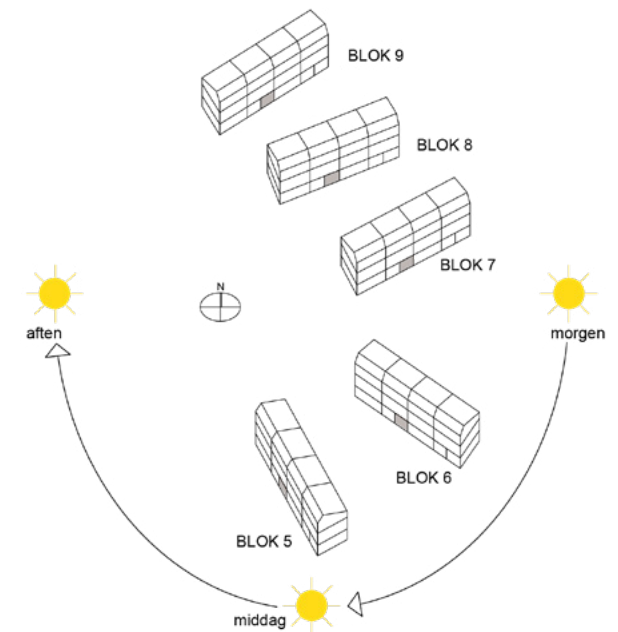
## 41 m<sup>2</sup> - 1 rum - 5 stk.

Eskadrillevænget 19B, stuen, blok 5  
 Eskadrillevænget 15B, stuen, blok 6  
 Eskadrillevænget 11B, stuen, blok 7  
 Eskadrillevænget 7B, stuen, blok 8  
 Eskadrillevænget 3B, stuen, blok 9

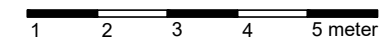


Boligenes areal er et bruttoareal, som er inklusiv vægge, repos etc., derfor er nettoarealet altid mindre.

Der tages forbehold for fejl og mangler



-  brus med linjdræn
-  håndvask
-  toilet
-  forberedelse til vaskesøjle
-  køkkenvask
-  plads til køleskab
-  forberedelse til kogeplade



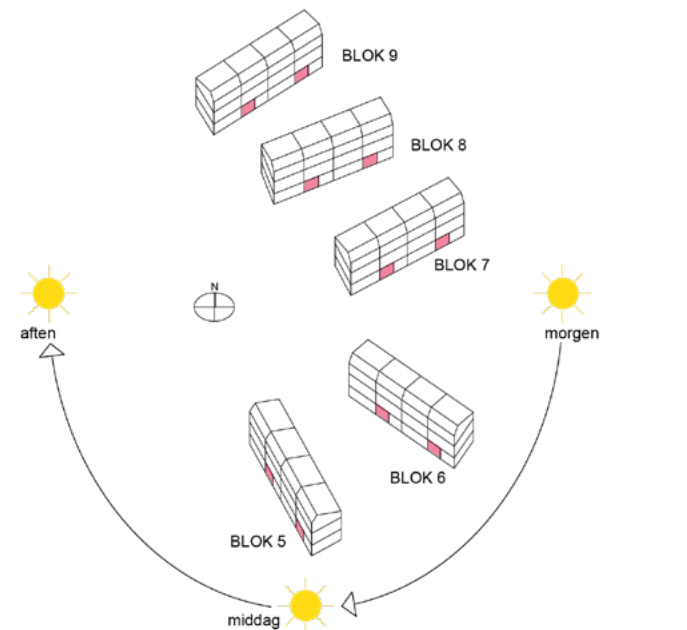
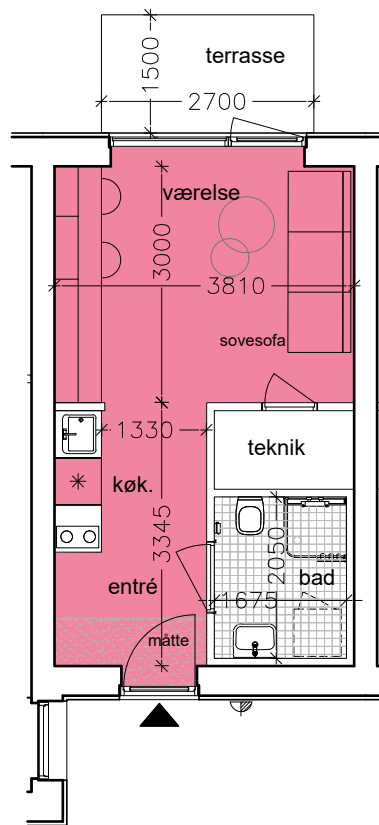
# Boligtype B (anvises af Furesø Kommune)

## 33 m<sup>2</sup> - 1 rum - 10 stk.

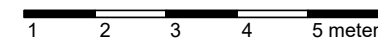
Eskadrillevænget 21C, stuen, blok 5  
 Eskadrillevænget 19C, stuen, blok 5  
 Eskadrillevænget 17C, stuen, blok 6  
 Eskadrillevænget 15C, stuen, blok 6  
 Eskadrillevænget 13C, stuen, blok 7

Eskadrillevænget 11C, stuen, blok 7  
 Eskadrillevænget 9C, stuen, blok 8  
 Eskadrillevænget 7C, stuen, blok 8  
 Eskadrillevænget 5C, stuen, blok 9  
 Eskadrillevænget 3C, stuen, blok 9

Stuen



-  brus med linjedræn
-  håndvask
-  toilet
-  forberedelse til vaskesøjle
-  plads til et højt køleskab
-  forberedelse til komfur
-  køkkenvask



Boligenes areal er et bruttoareal, som er inklusiv vægge, repos etc., derfor er nettoarealet altid mindre.

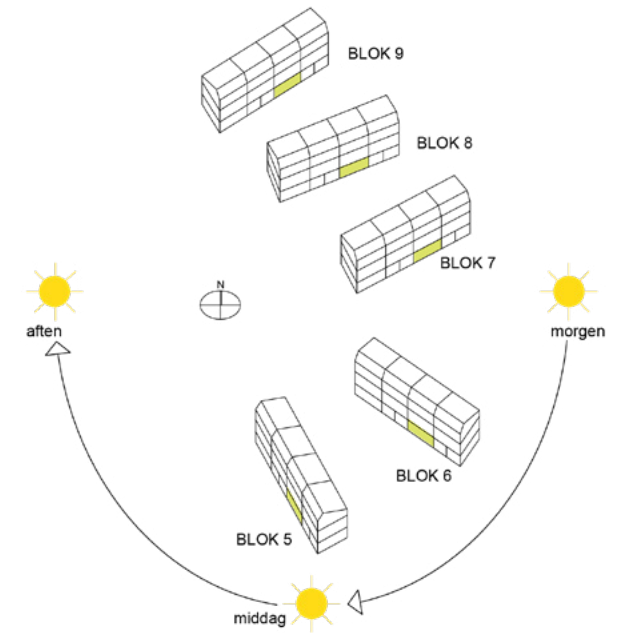
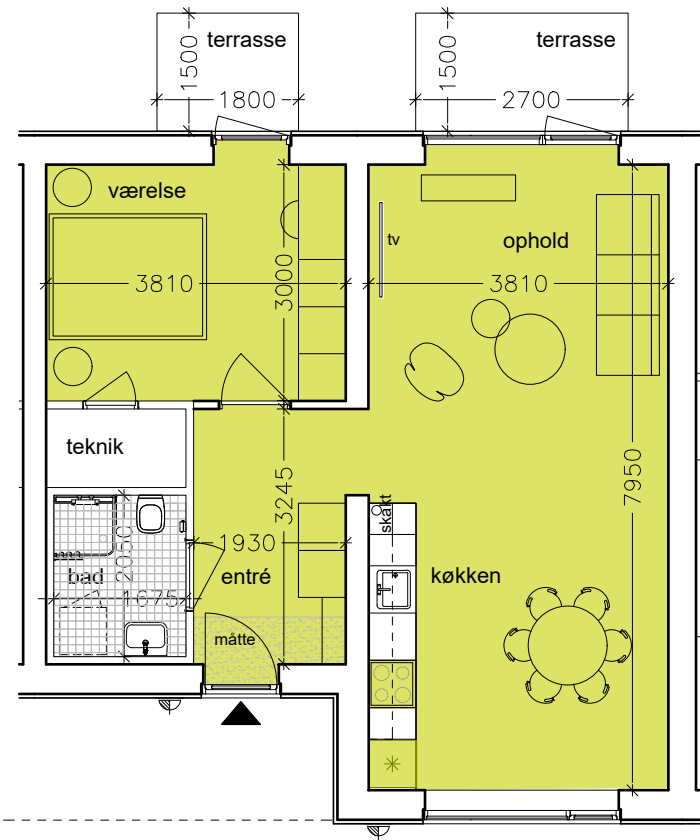
Der tages forbehold for fejl og mangler

# Boligtype C1

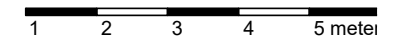
## 70 m<sup>2</sup> - 2 rum - 5 stk.

Eskadrillevej 21D, stuen, blok 5  
 Eskadrillevej 17D, stuen, blok 6  
 Eskadrillevej 13D, stuen, blok 7  
 Eskadrillevej 9D, stuen, blok 8  
 Eskadrillevej 5D, stuen, blok 9

### Stuen



-  brus med linjedræn
-  håndvask
-  toilet
-  forberedelse til vaskesøjle
-  plads til et højt køleskab
-  forberedelse til komfur
-  køkkenvask



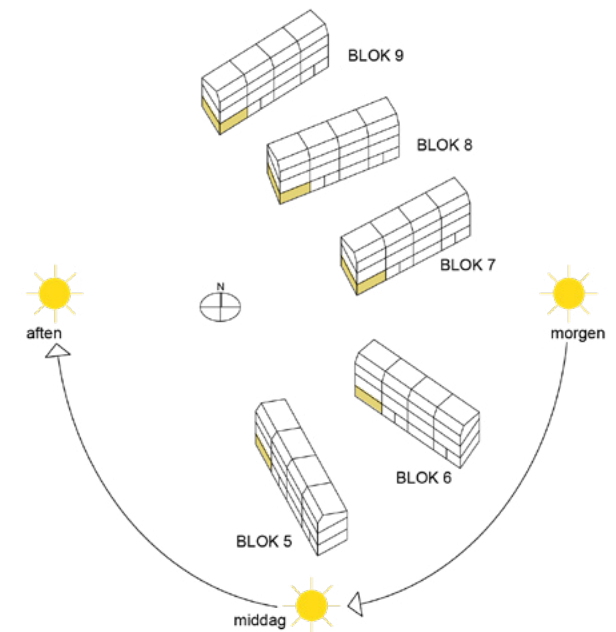
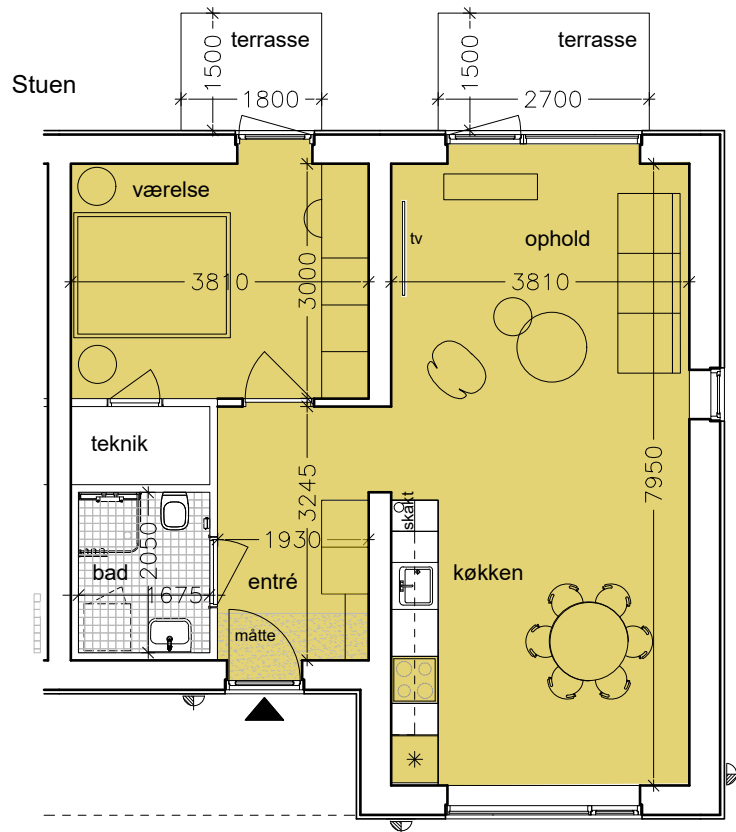
Boligenes areal er et bruttoareal, som er inklusiv vægge, repos etc., derfor er nettoarealet altid mindre.

Der tages forbehold for fejl og mangler

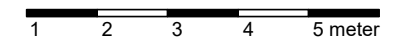
# Boligtype C2

## 72 m<sup>2</sup> - 2 rum - 5 stk.

Eskadrillevej 19D, stuen, blok 5  
 Eskadrillevej 15D, stuen, blok 6  
 Eskadrillevej 11D, stuen, blok 7  
 Eskadrillevej 7D, stuen, blok 8  
 Eskadrillevej 3D, stuen, blok 9



-  brus med linjedræn
-  håndvask
-  toilet
-  forberedelse til vaskesøjle
-  plads til et højt køleskab
-  forberedelse til komfur
-  køkkenvask

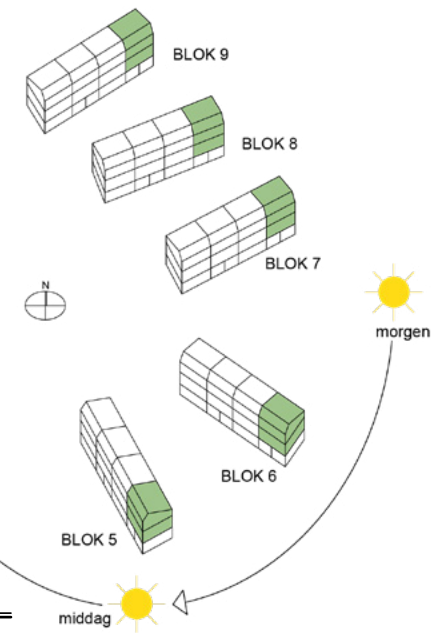


Boligenes areal er et bruttoareal, som er inklusiv vægge, repos etc., derfor er nettoarealet altid mindre.

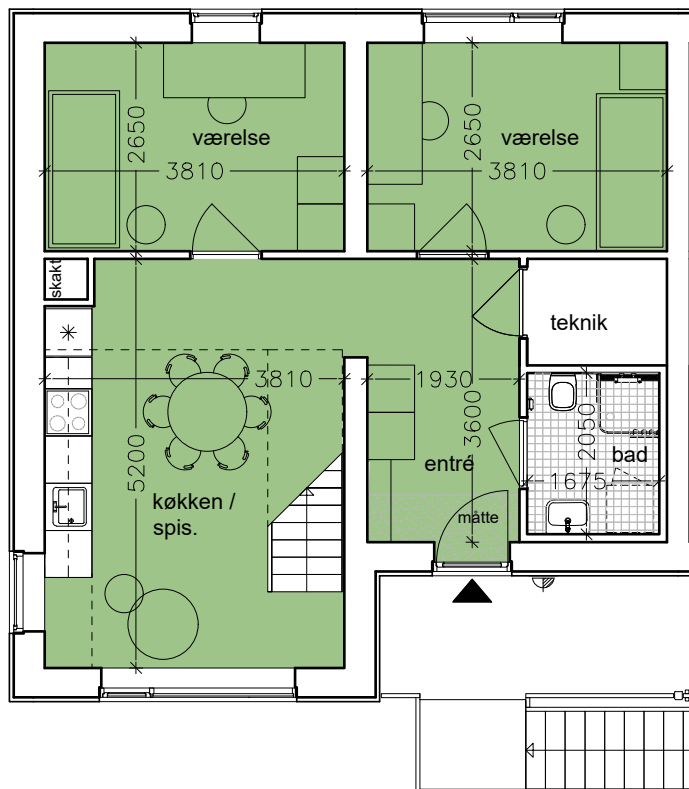
# Boligtype D1

## 113 m<sup>2</sup> - 4 rum- 5 stk.

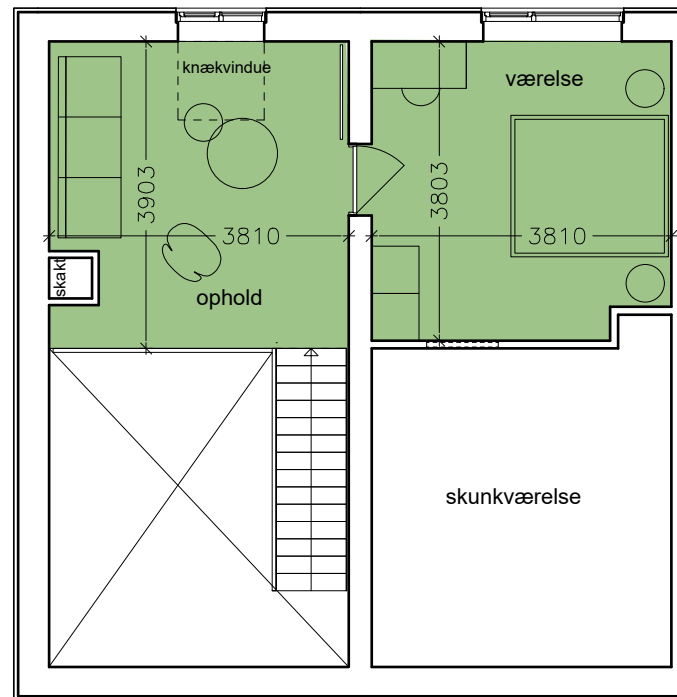
Eskadrillevænget 21A, 1. tv., blok 5  
 Eskadrillevænget 17A, 1. tv., blok 6  
 Eskadrillevænget 13A, 1. tv., blok 7  
 Eskadrillevænget 9A, 1. tv., blok 8  
 Eskadrillevænget 5A, 1. tv., blok 9



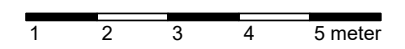
1. sal



2. sal



- brus med linjedræn
- håndvask
- toilet
- forberedelse til vaskesøjle
- plads til et højt køleskab
- forberedelse til komfur
- køkkenvask

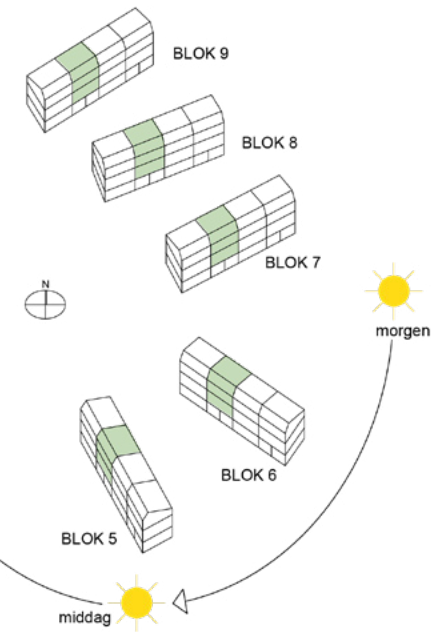


*Boligenes areal er et bruttoareal, som er inklusiv vægge, repos etc., derfor er nettoarealet altid mindre.*

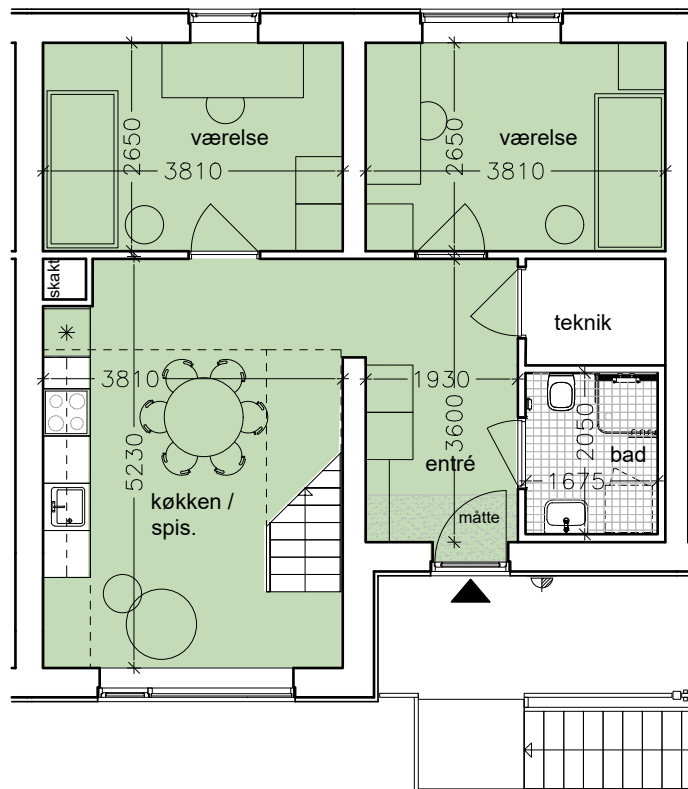
# Boligtype D2

## 109 m<sup>2</sup> - 4 rum - 5 stk.

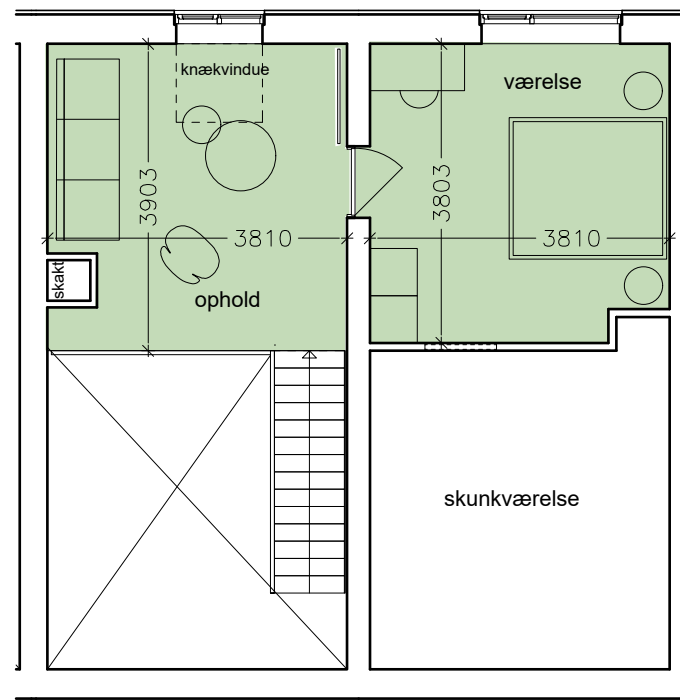
Eskadrillevej 19A, 1. tv., blok 5  
 Eskadrillevej 15A, 1. tv., blok 6  
 Eskadrillevej 11A, 1. tv., blok 7  
 Eskadrillevej 7A, 1. tv., blok 8  
 Eskadrillevej 3A, 1. tv., blok 9



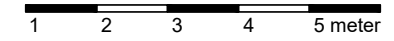
1. sal



2. sal



-  brus med linjdræn
-  håndvask
-  toilet
-  forberedelse til vaskesøjle
-  plads til et højt køleskab
-  forberedelse til komfur
-  køkkenvask



Boligenes areal er et bruttoareal, som er inklusiv vægge, repos etc., derfor er nettoarealet altid mindre.

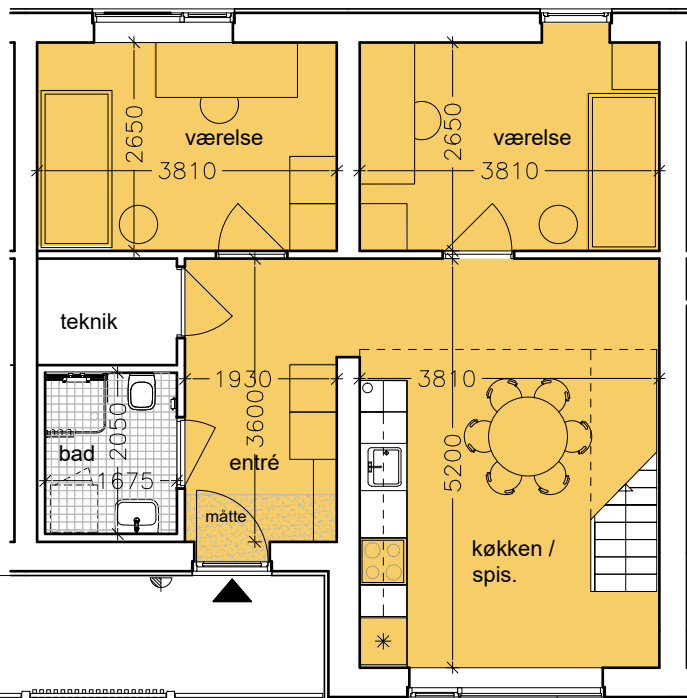
Der tages forbehold for fejl og mangler

# Boligtype E1

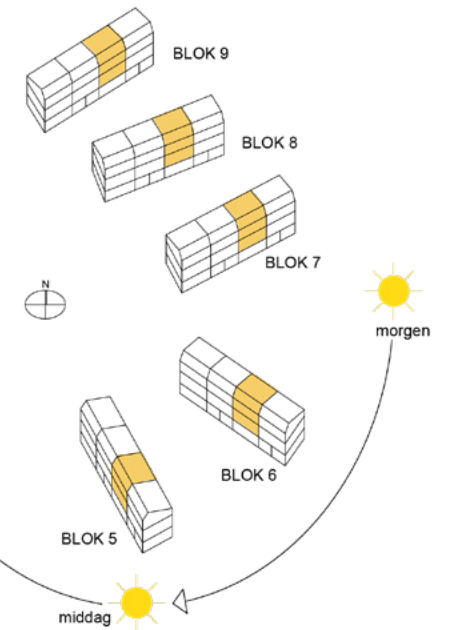
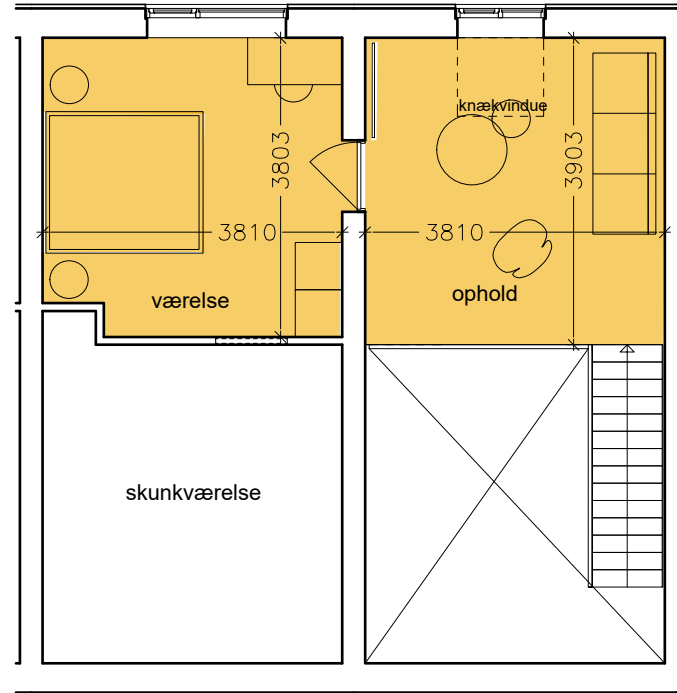
## 109 m<sup>2</sup> - 4 rum - 5 stk.

Eskadrillevej 21A, 1. th., blok 5  
 Eskadrillevej 17A, 1. th., blok 6  
 Eskadrillevej 13A, 1.th., blok 7  
 Eskadrillevej 9A, 1. th., blok 8  
 Eskadrillevej 5A, 1. th., blok 9

1. sal



2. sal



-  brus med linjedræn
-  håndvask
-  toilet
-  forberedelse til vaskesøjle
-  plads til et højt køleskab
-  forberedelse til komfur
-  køkkenvask



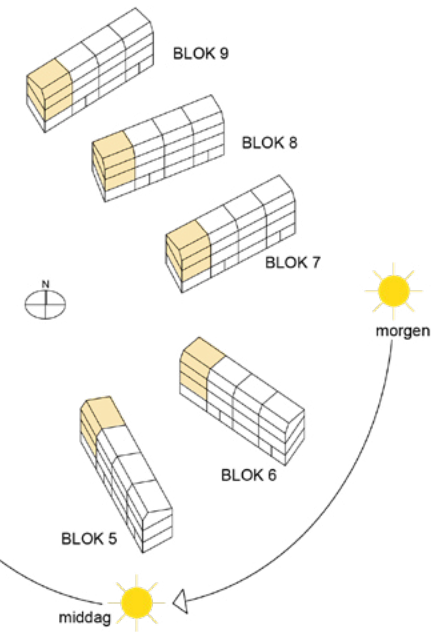
Boligenes areal er et bruttoareal, som er inklusiv vægge, repos etc., derfor er nettoarealet altid mindre.

Der tages forbehold for fejl og mangler

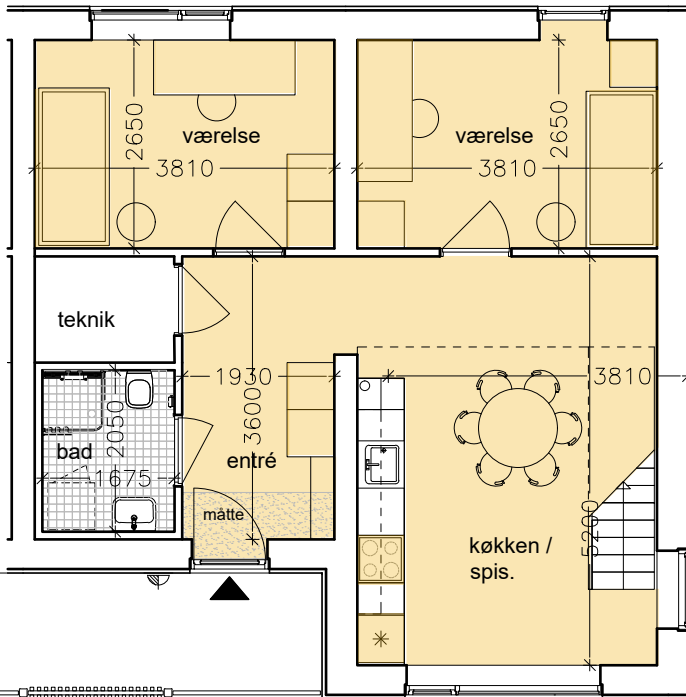
# Boligtype E2

## 113 m<sup>2</sup> - 4 rum - 5 stk.

Eskadrillevænget 19A, 1. th., blok 5  
 Eskadrillevænget 15A, 1. th., blok 6  
 Eskadrillevænget 11A, 1. th., blok 7  
 Eskadrillevænget 7A, 1. th., blok 8  
 Eskadrillevænget 3A, 1. th., blok 9



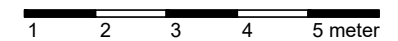
1. sal



2. sal



- brus med linjedræn
- håndvask
- toilet
- forberedelse til vaskesøjle
- plads til et højt køleskab
- forberedelse til komfur
- køkkenvask



Boligenes areal er et bruttoareal, som er inklusiv vægge, repos etc., derfor er nettoarealet altid mindre.

Der tages forbehold for fejl og mangler